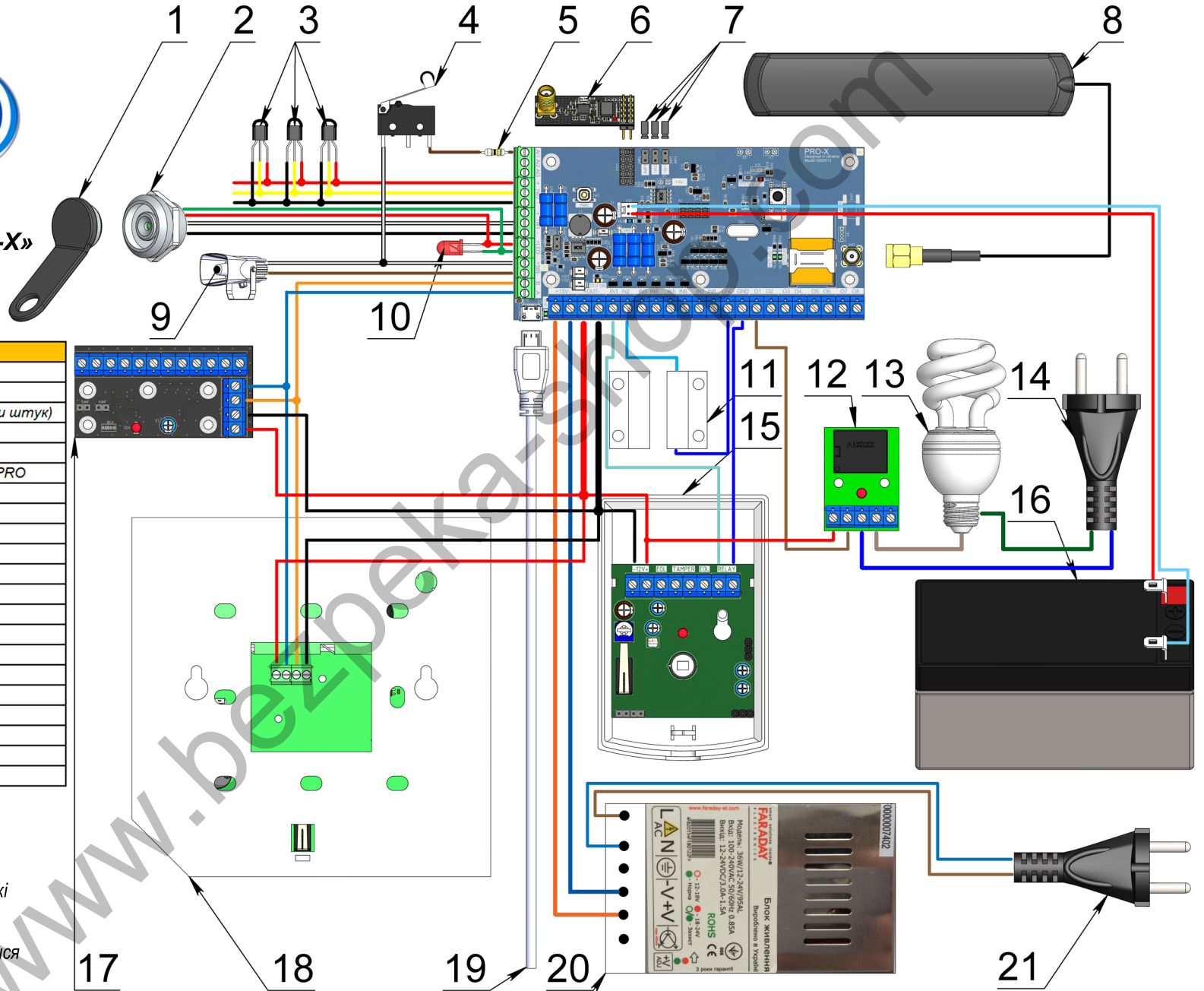




## Типова схема під'єднання GSM-контролера «ОКО-PRO-X»



Позиція	Опис
1	Ключ Touch Memoxy
2	Зчитувач ключів Touch Memoxy
3	Датчики температури DS18B20 (до 8-ми штук)
4	Тампер відкриття корпусу
5	Резистор (1-10кОм) 0.25BT
6	Приймач-передавач радіодатчиків TRX-PRO
7	Перемички конфігурації*
8	Виносна GSM антена
9	Сирена
10	Світлодіод (резистор не потрібен)
11	Датчик магнітоконтактний (геркон)
12	Плата "ОКО-RELAY"
13	Навантаження (як приклад - лампочка)
14	Кабель для під'єднання в розетку 220В
15	Датчик руху SWAN QUAD
16	Акумуляторна батарея 12В
17	Плата розширення входів-виходів 4I-4O
18	Виносна панель ОКО-KBM
19	Кабель Micro USB
20	Блок живлення FARADAY 15В 2А
21	Кабель для під'єднання в розетку 220В

\*При данній схемі включення всі перемички мають бути встановленні

\*\*Кольорове маркування може відрізнятися від зображеного на схемі