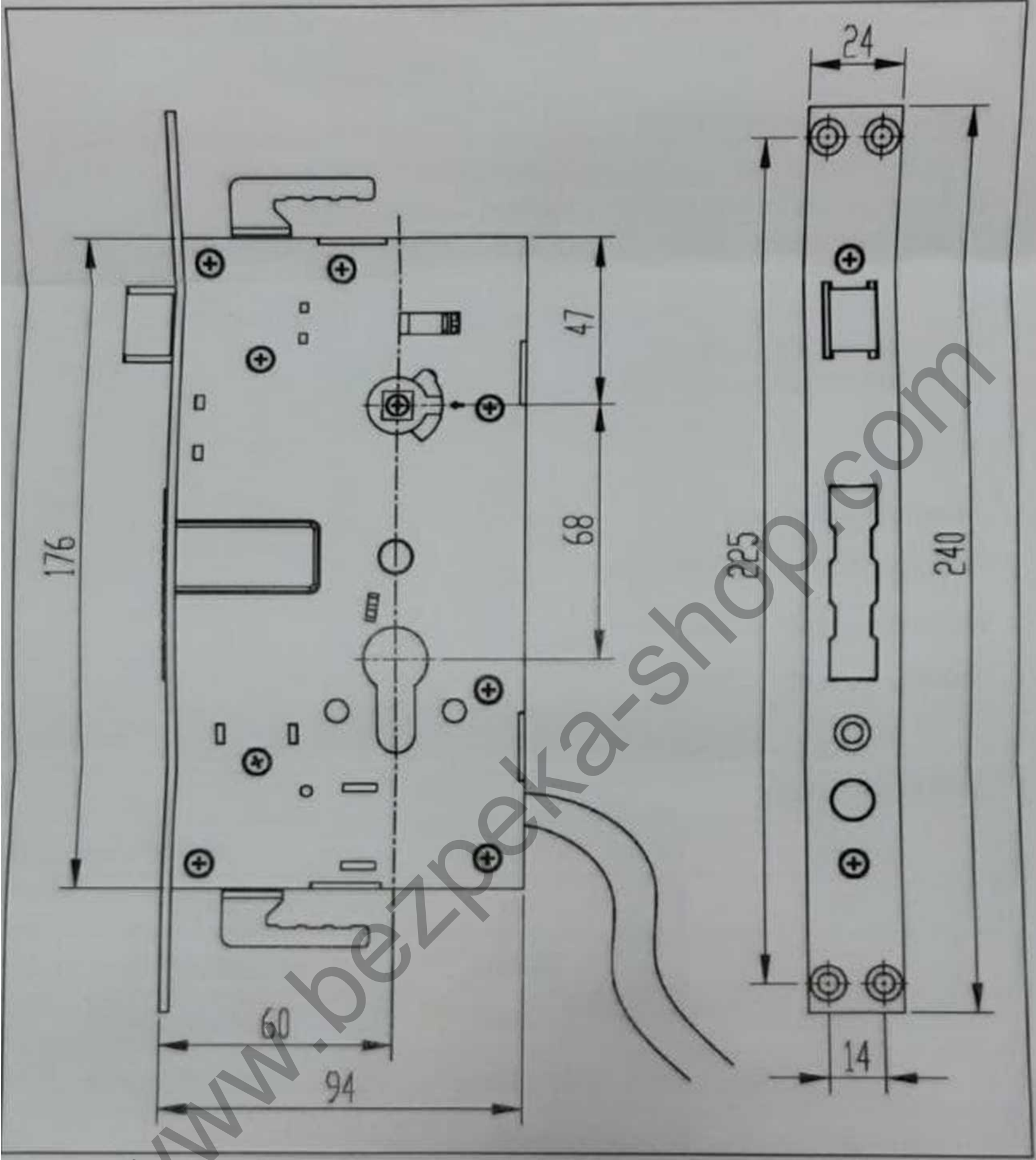
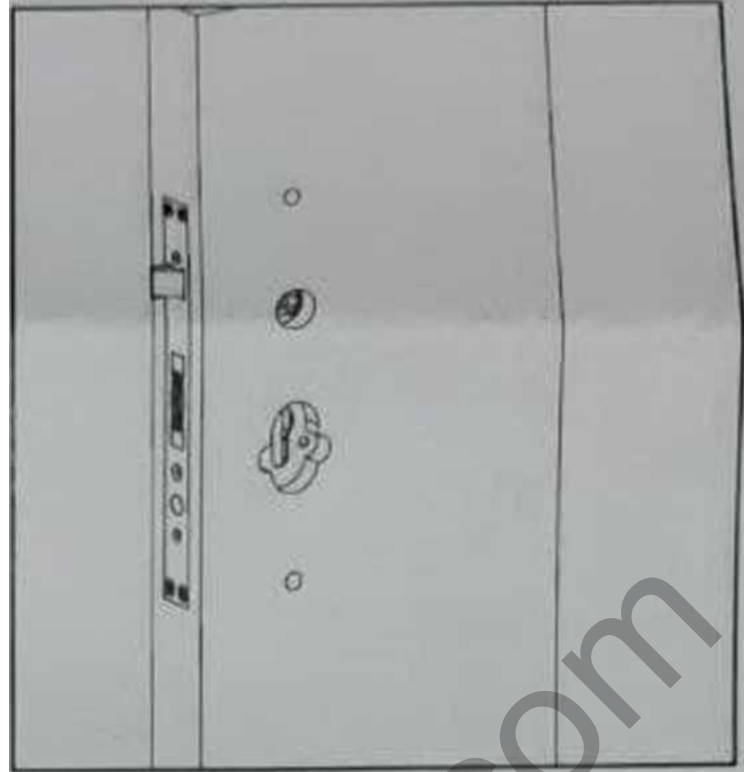
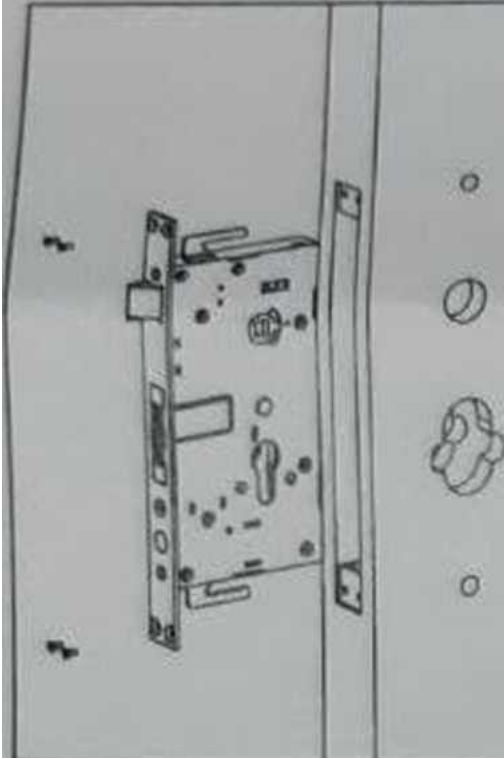


Розмір

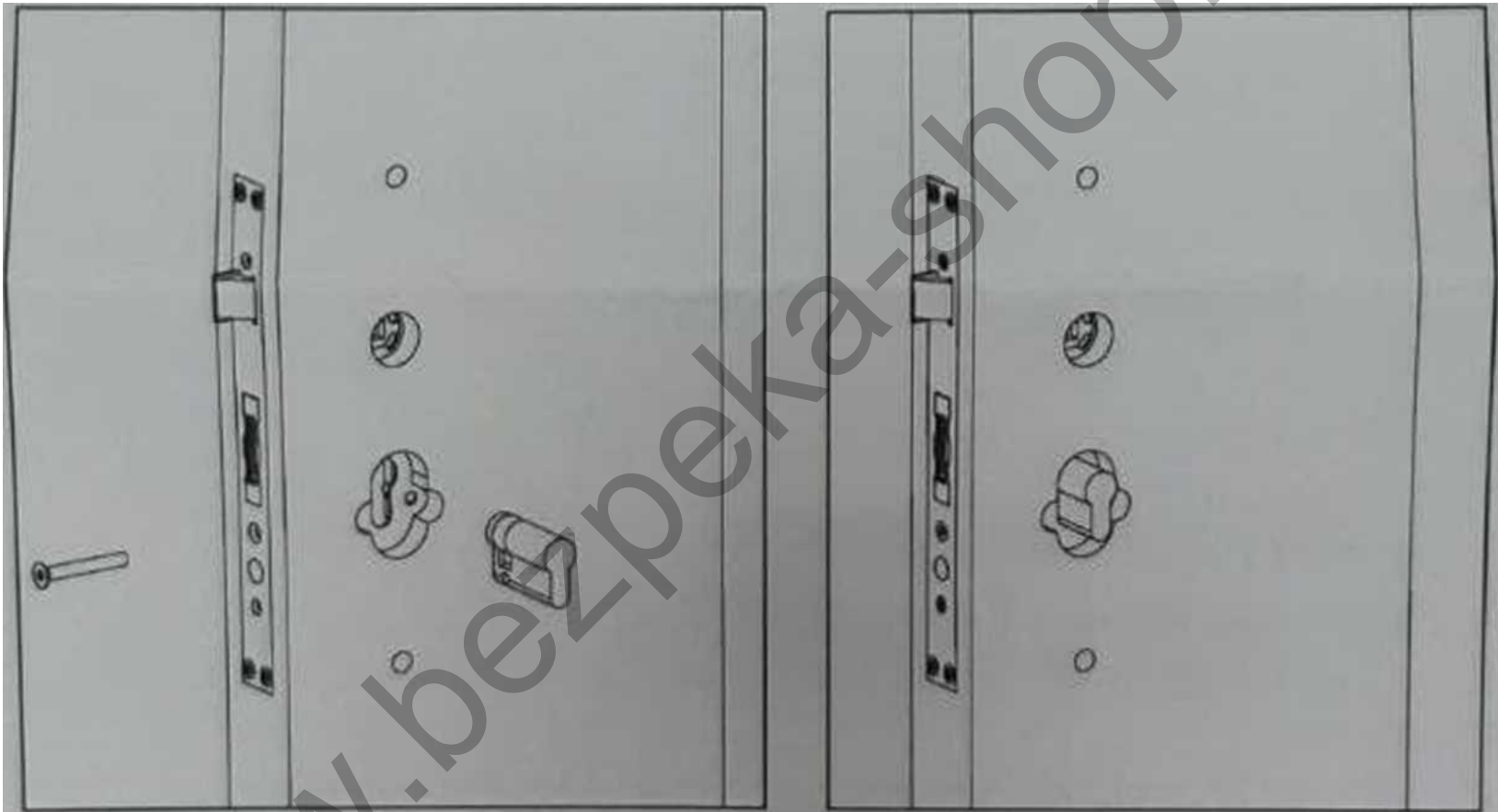


Порядок встановлення

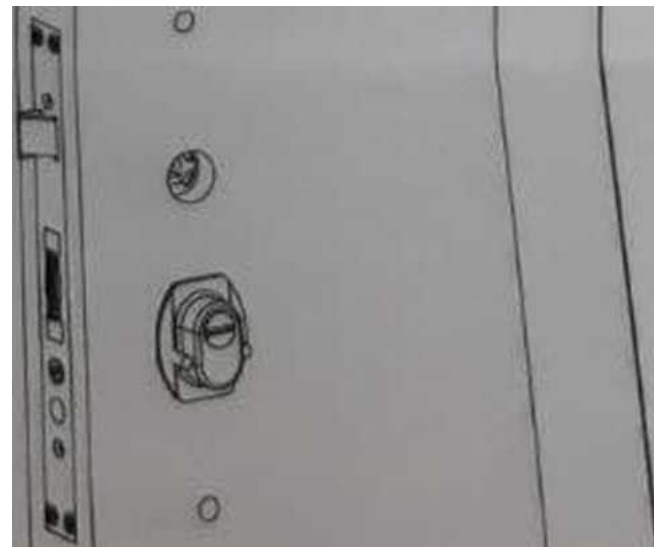
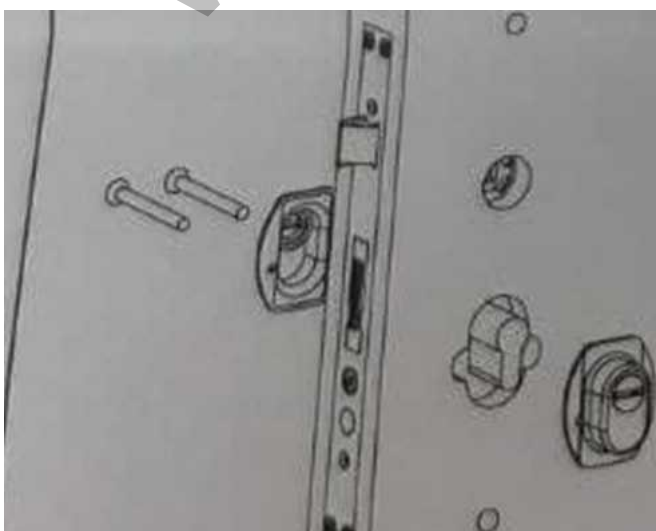
1 Встановіть корпус замку, підключіть шток вгору та вниз, закріпіть корпус замку 4 гвинтами



2. Встановіть циліндр, зафіксуйте його за допомогою ключа та вставте ключ і перевірте

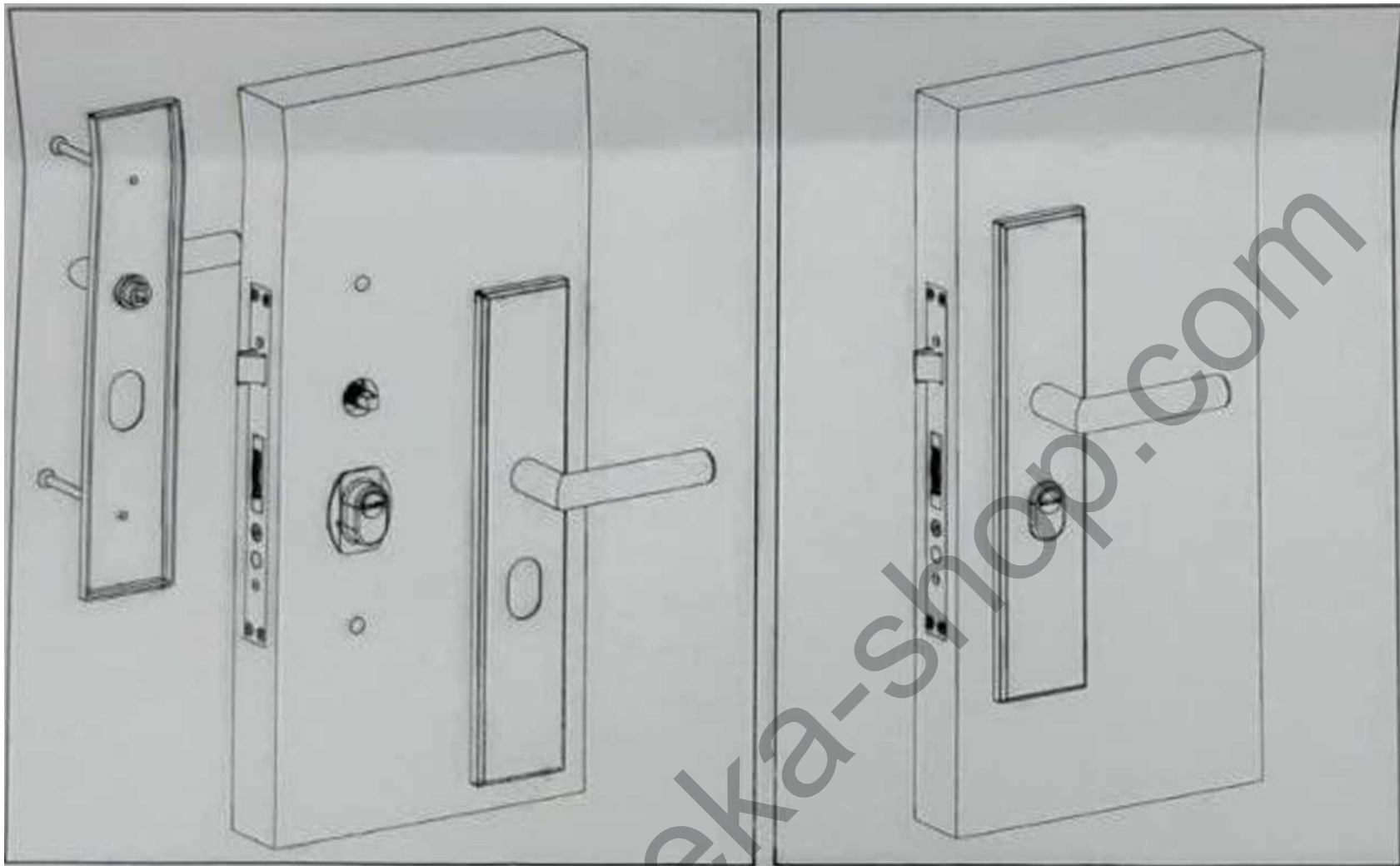


3. Встановіть кришку циліндра, за допомогою кутової шліфувальної машини виріжте гвинт, щоб відрегулювати його довжину



4. Вставте квадратний брусок покритий пружиною, а потім покладіть його у отвори. В обидва отвори потрібно вставити квадрати

5 Квадратні бруски потрібно вставити в передню та задню панелі.
Закріпіть панелі гвинтами



Гарантія та примітка

- *Гарантія - 1 рік*
- *Не користуйтеся електрозварюванням встановити замок*
- *Не додавати мастило*
- *Можна додати олівець до порошку, зафіксуйте циліндр, щоб зробити його плавним але не всі види масла підходять.*
- *Не можна використовувати його на відкритому повітрі.*