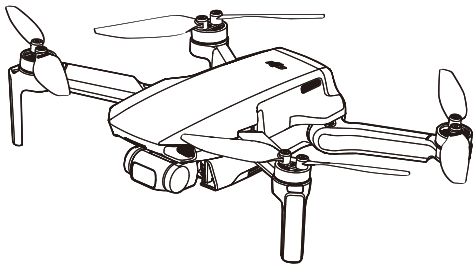


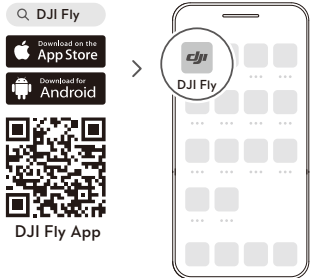
dji MINI 2

Quick Start Guide 快速入门指南

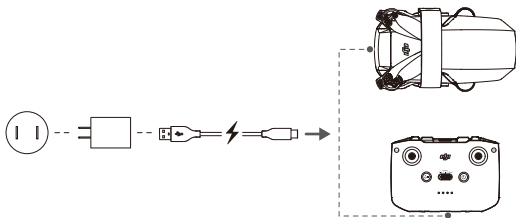
v1.4



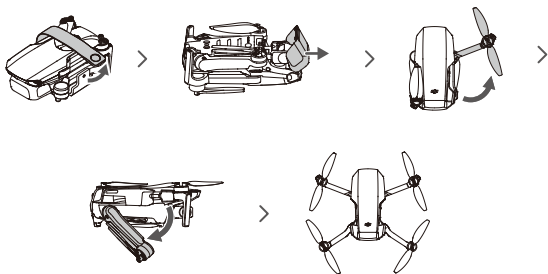
1



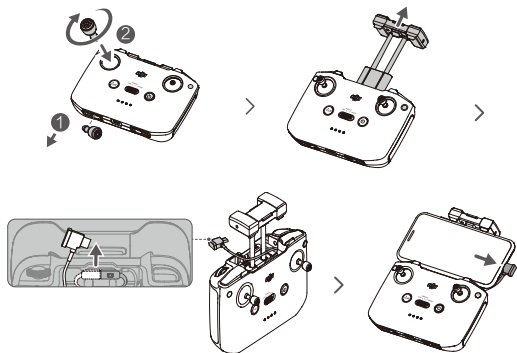
2



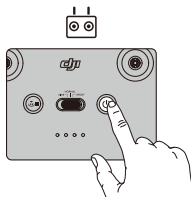
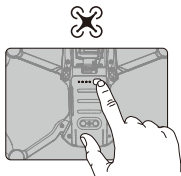
3



4



5



- EN Check battery level: press once.
Power on/off: press, then press and hold.
- CHS 检查电量: 短按一次。
开机/关机: 短按一次, 再长按2秒。
- CHT 檢查電量: 短按一次。
開機/關機: 短按一次, 再長按2秒。
- ID Memeriksa tingkat baterai: tekan sekali.
Menghidupkan/mematikan: tekan, lalu tekan dan tahan.
- JP バッテリー残量確認: 1回押す。
電源をオン/オフ: 1回押して、長押し。
- KR 배터리 잔량 확인: 한 번 누르기
전원 켜기/끄기: 한번 누르고 다시 길게 누르기
- MS Periksa tahap bateri: tekan sekali.
Hidupkan/matikan kuasa: tekan, kemudian tekan dan tahan.
- TH ตรวจสอบระดับแบตเตอรี่: กดหนึ่งครั้ง
ปุ่มพาวเวอร์เปิด/ปิด: กดหนึ่งครั้ง แล้วกดอีกครั้งค้างไว้

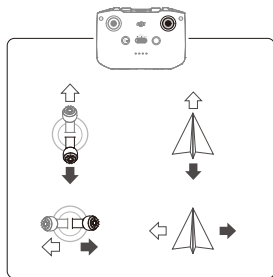
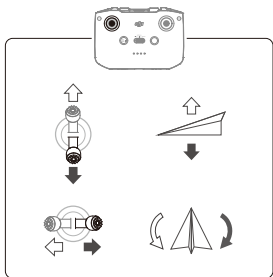
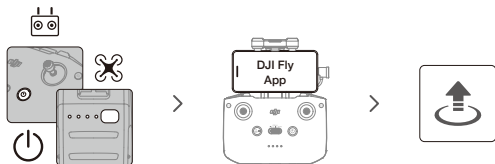
- BG** Проверка на заряда на батерията: натиснете веднъж.
Включване/Изключване: натиснете, след това натиснете и задръжте.
- CZ** Kontrola stavu baterie: stiskněte jednou.
Zapnutí/vypnutí: stiskněte a poté stiskněte a podržte.
- DA** Kontroller batteriniveau: Tryk én gang.
Tænd/sluk: Tryk, og tryk derefter igen og hold nede.
- DE** Einmal drücken: Akkustand überprüfen.
Ein-/auszuschalten: Kurz drücken, dann nochmals drücken und gedrückt halten.
- ES** Comprobar nivel de batería: presione una vez.
Encender/apagar: pulse, vuelva a pulsar y mantenga pulsado.
- EL** Έλεγχος στάθμης μπαταρίας: πατήστε μία φορά.
Ενεργοποίηση/απενεργοποίηση: πατήστε και έπειτα πατήστε παρατεταμένα.
- FI** Tarkista akun varaus: paina kerran.
Virta päälle / pois päältä: paina, ja paina sitten pitkään.
- FR** Vérification du niveau de batterie : appuyer une fois
Allumer/Éteindre : appuyez une fois, puis appuyez et maintenez le bouton enfoncé pour allumer/éteindre.
- HR** Provjera razine baterije: pritisnite jednom.
Uključivanje/isključivanje: pritisnite, a zatim pritisnite i držite.
- HU** Akkumulátor töltöttségi szintjének ellenőrzése: nyomja meg egyszer.
Be- és kikapcsolás: nyomja meg, majd nyomja meg és tartsa lenyomva.

- IT Verificare il livello della batteria: premere una volta.
Accendere/spegnere: premere, quindi premere e tenere premuto.
- NL Controle batterijniveau: één keer drukken.
Aan- en uitzetten: Indrukken en vasthouden.
- NO Sjekk batteriet: trykk én gang.
Slå på/av: trykk, deretter trykk og hold.
- PL Sprawdzenie poziomu naładowania akumulatora: naciśnij raz.
Włączenie/wyłączenie zasilania: naciśnij, a następnie naciśnij i przytrzymaj.
- PT Verificar o nível da bateria: prima uma vez.
Ligar/desligar: prima, e em seguida prima de forma contínua.
- PT-BR Verificar o nível da bateria: pressione uma vez.
Ligar/desligar: pressione uma vez, então pressione novamente e segure.
- RO Pentru a verifica nivelul bateriei: apăsați o singură dată.
Pentru a porni/opri: apăsați lung.
- RU Проверить заряд аккумулятора: нажмите один раз.
Включение/выключение: нажмите, затем нажмите еще раз и удерживайте кнопку.
- SV Kontrollera batterinivån: tryck en gång.
Slå på/av: tryck och håll intryckt.
- TR Pil seviyesi kontrolü: Bir kez basın.
Açma/kapama: Açma kapama tuşuna basın ve basılı tutun.

للتحقق من مستوى البطارية: اضغط مرة واحدة.
للتشغيل/إيقاف التشغيل: اضغط، ثم اضغط مرة أخرى مع الاستمرار.

AR

6



Mode 2 / 美国手 / 美國手 / Mode 2 / モード 2 / 모드 2 / Mod 2 / โหมด 2 /
 Mode 2 / Režim 2 / Mode 2 / Modus 2 / Mode 2 / λειτουργία 2 / Tila 2 /
 Modo 2 / Mode 2 / 2. mód / Mode 2 / Modus 2 / Modus 2 / Tryb 2 / Modo 2 /
 Modo 2 / Modul 2 / Режим 2 / Läge 2 / Mod 2 / 2. الوضع



www.dji.com/mini-2/downloads



NEW TO FLYING DRONES?

第一次飞无人机?

Altimeter Zone (120m) | Fly Spots

DJI Fly App

Album Skipstart Profile Connect to...

Contact **DJI SUPPORT**
via Facebook Messenger

微信扫一扫
获取技术支持

SUBSCRIBE FOR MORE INFORMATION

关注DJI大疆创新及时获取最新资讯



知

DJI is a trademark of DJI.
Copyright © 2021 DJI All Rights Reserved.

Printed in China.



3Q4DM2Q804TY