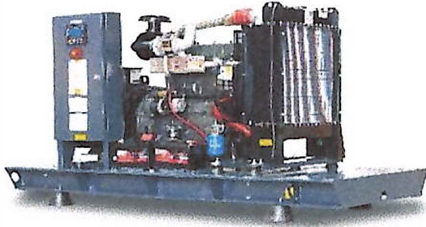


KSS 325

325 kVA SDEC SERİSİ MOTOR JENERATÖR SETİ



GENEL ÖZELLİKLER

Standby Güç	kVA	325
	kW	260
Prime Güç	kVA	292,5
	kW	234
Frekans	Hz	50
Devir Sayısı	d/dak	1500

YAKIT TÜKETİMİ

% 110 ESP Yakıt Tüketimi	lt/saat	55,6
% 100 PRP Yakıt Tüketimi	lt/saat	50,6
% 75 PRP Yakıt Tüketimi	lt/saat	38,2
% 50 PRP Yakıt Tüketimi	lt/saat	26,3
% 25 PRP Yakıt Tüketimi	lt/saat	13,9

JENERATÖR SETİ ÖLÇÜ VE AĞIRLIKLARI

KABİNLİ

Boy	mm	3400
En	mm	1300
Yükseklik	mm	1650
Ağırlık	kg	2432
Yakıt Tankı Kapasitesi	lt	600

KABİNSİZ

Boy	mm	3400
En	mm	1300
Yükseklik	mm	1600
Ağırlık	kg	2132
Yakıt Tankı Kapasitesi	lt	600

Acil Durum Standby Gücü (ESP): Acil Durum Standby Gücü, bir ana güç şebekesi arızası süresince değişken bir yük için kullanılabilen maksimum güçtür. 24 saatlik çalışmanın üzerindeki ortalama yük faktörü, motorun ESP güç derecesinin %70'ini geçmemelidir. Motorun tipik çalışma saatleri yılda 200 saattir ve yılda maksimum kullanım 500 saattir. Bu, ESP güç derecelendirmesinde yıllık maksimum 25 saati içerir. Aşırı yük kapasitesine izin verilmez. Motor, sürekli şebeke paralel uygulamaları için kullanılmamalıdır.

Prime Power (PRP): Prime Power, değişken yük uygulamasında sınırsız saat kullanım için mevcut olan maksimum güçtür. Ortalama yük faktörü, herhangi bir 24 saatlik süre boyunca motorun PRP güç derecesinin %70'ini geçmemelidir. %10'luk bir aşırı yük kapasitesi mevcuttur, ancak bu her 12 saatlik periyotta 1 saat ile sınırlıdır.



KSS 325

325 kVA SDEC SERİSİ MOTOR JENERATÖR SETİ

TEKNİK ÖZELLİKLER

MOTOR

(ESP) Standby Güç	kW/kVA	263/329
(PRP) Prime Güç	kW/kVA	230/288
Marka		SDEC
Model		SC9H272
Tipi		4 zamanlı, sıra silindirli
Enjeksiyon Tipi		Direkt
Silindir/Valf Sayısı		6/4
Silindir Çap ve Uzunluk	mm	114X135
Silindir Hacmi	lt	8,82
Sıkıştırma Oranı		18:1
Hava Emiş Sistemi		Turbo & Intercooler
Devir Sayısı	d/dak	1500
Toplam Yağ Kapasitesi	lt	19
Toplam Soğutma Suyu Kapasitesi (sadece motor)	lt	12
Soğutma Sistemi		Su Soğutmalı
Govarnör Tipi		Elektronik
Net Ağırlık	kg	740
Ölçü (UxGxY)	mm	1455x762x1273

ALTERNATÖR

Marka		FALCON
Model		FC4D
Faz		3
Çıkış Gerilimi	V	230 / 400
Frekans	Hz	50
Otomatik Voltaj Ayarı	±%	1
Standby Güç	kVA	225
Güç Faktörü	Cos φ	Cos φ
Koruma Sınıfı		IP 21
Yalıtım Sınıfı		H
Aşırı Yükte Çalışma Zamanı		1 saat için %110
Cos φ:0,8 ve %75 Yükte Verim	%	88

TEKNİK ÖZELLİKLER

KABİN ve ŞASE

- Kolay Kaldırma ve Taşımaya Elverişli Tasarım
- Kabin Dışına Monteli Acil Durdurma Butonu
- Elektrostatik Polyester Toz Boyalı
- Ses Seviyesini Düşürücü Özel Dizayn
- Kontrol Ünitesini Görmeye Yarayan Şeffaf Kapak
- Vibrasyon Önleyici Takoz

D300 KONTROL ÜNİTESİ

- Harici Slot ile Web Tabanlı Kontrol Ünitesi
- USB, RS-232 ve GPRS Üzerinden Parametre Ayarı
- CANBUS-J19398 & MPU Girişi
- 8 Adet Değiştirilebilir Dijital Giriş
- 6 Adet Değiştirilebilir Dijital Çıkış
- 3 Adet Değiştirilebilir Servis İkazı
- 3 Adet Değiştirilebilir Analog Giriş
- Dil Ayarı
- Haftalık Çalışma Programı
- Ücretsiz Bilgisayar Yazılım Programı Güncelleme
- Uzak / Manuel Çalışma Kontrolü
- Kesintisiz ATS & AMF Transferi
- Modbus RTU
- Modbus TCP/I
- İnternet Üzerinden Merkezi İzleme (Opsiyonel)
- Sms & E-mail Gönderme (Opsiyonel)

OPSİYONEL EKİPMANLAR

- | | |
|--------------------------------------|--|
| - Süper Sessiz Kabin | - Farklı Kabin Ve Şase Rengi |
| - Römork | - Mazot Ve Yağ Isıtıcısı |
| - Otomatik Yakıt Dolum Sistemi | - Harici Yakıt Tankı |
| - Uzaktan İzleme | - Elektronik Govarnör |
| - 3P / 4P Termik Manyetik Şalter | - 3P / 4P Otomatik Transfer Panosu |
| - Senkronizasyon Sistemi | - Kapasitesi Artırılabilir Yakıt Tankı |
| - İki Adet AVR ve PMG' li Alternatör | - Yakıt Su Ayırıcı Filtre |