

SpeedFace M4

Гибридно-биометрический терминал контроля доступа и учета рабочего времени на ОС Linux с распознаванием лиц в видимом свете и распознаванием ладони



Совместим с

ZKBio Access IVS

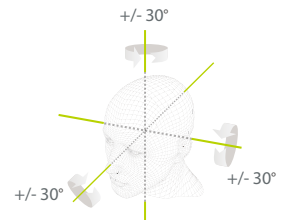


Функции

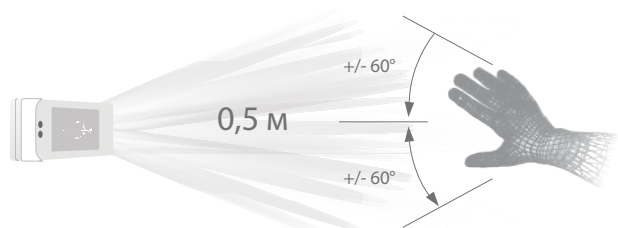
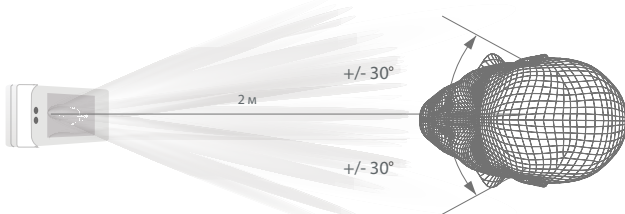
- Функция домофона (по локальной сети или через облако)
- Распознавание лица в видимом свете
- Алгоритм анти-спуфинга
- Несколько методов идентификации: лицо / ладонь / карта / пароль
- Доступные модули карт: ID / IC / HID / iClass / Felica / Desfire EV1 / Legic
- Подсветка с регулируемой яркостью
- Память: 10 000 шаблонов лиц, 3000 шаблонов ладоней, 10 000 карт, 200 000 журнал событий
- Класс защиты IP66

Расстояние распознавания 2 метра

Расстояние распознавания было увеличено до 2 метров, что значительно улучшает максимальную скорость трафика. Хотя большинство алгоритмов поддерживают только +/- 15 ° обнаруживаемого угла лица, SpeedFace M4 обеспечивает угол обнаружения (поворота и наклона головы) до +/- 30 °.



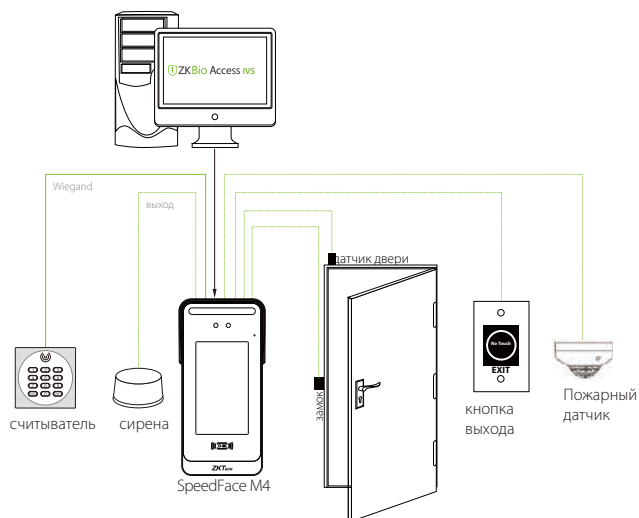
Бесконтактный метод аутентификации ладонью с новой техникой отслеживания руки, обеспечивающий допуск по углу до +/- 60 ° по оси крена и расстояние распознавания 50 см.



Характеристики

Экран	5" TFT цветной сенсорный
Память шаблонов лиц	10 000
Память шаблонов ладоней	3 000
Память RFID карт	10 000
Память журнала событий	200 000
ОС	Linux
Функции	Функция домофона (по локальной сети или через облако) Идентификационная карта, ADMS, вход Т9, летнее время, 9-значный идентификатор пользователя, уровни доступа, группы, праздники, защита от повторного прохода, тампер, WiFi
Аппаратная платформа	Двухъядерный процессор 1 ГГц, 1 Гб оперативной памяти / 8 Гб флэш-памяти, 2МП камера с широким динамическим диапазоном, Регулируемая подсветка
Связь	TCP/IP, Wi-Fi, Wiegand (вход/выход), RS485
Интерфейс	дверной замок и датчик, звонок, кнопка выхода, тревога, AUX вход/выход
Тип RFID карт	IC / HID / iClass / Felica / Desfire EV1 / Legic
Время идентификации	≤1 с
Алгоритмы	ZKFace V5.8 и ZKPalm V12.0
Класс защиты	IP66
Питание	DC 12В (3А), POE
Влажность	10% to 90%
Рабочая температура	-30°C - +60°C
Размеры	104x212x51 мм
Поддержка ПО	ZKBioAccess IVS

Подключение



Размеры (мм)

