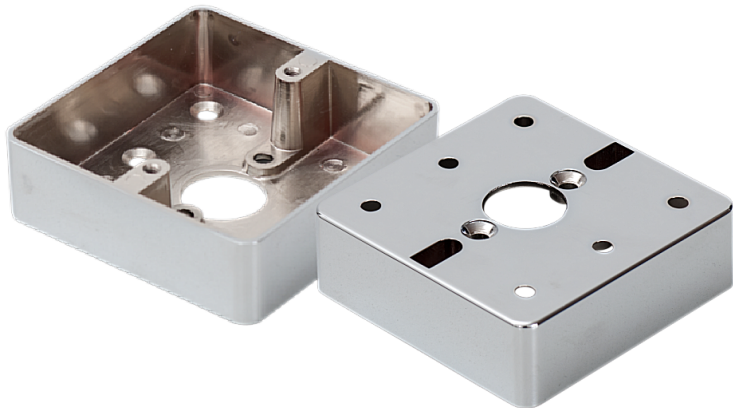




МВВ-811С-М

Металевий короб (монтажна коробка) під
врізну кнопку виходу для накладного
монтажу та комутації

Зображення



Опис

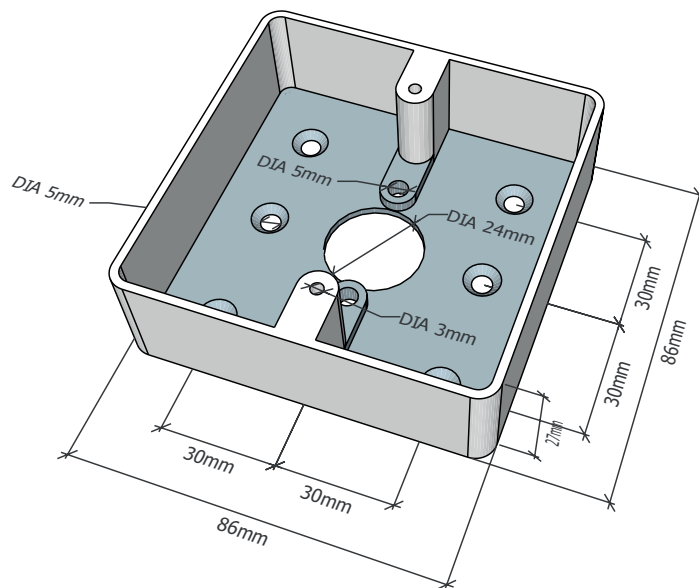
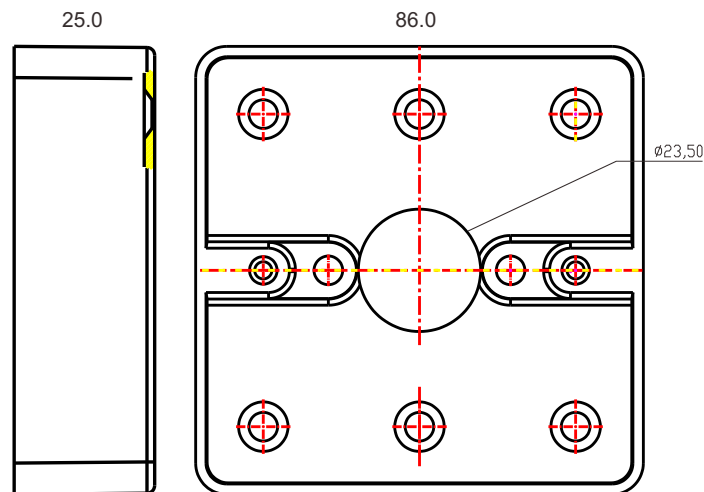
Металева монтажна коробка призначена для підйому
врізної кнопки виходу з лицевою панеллю 86x86 мм від
стіни, що робить її придатною для кріплення на
поверхню.

Дроти, які використовуються для підключення, зручно
розташовуються та комутуються в коробі, проводи
можна легко протягнути через отвір на задній панелі.

Специфікація

- Матеріал: сплав цинку
- Покриття: хром
- Монтаж: накладний
- Розміри: 86x86x25 мм
- Вага: 0,26 кг
- Сумісність: PBK-814C, PBS-820C, PBS-820C(LED),
ISK-841C, PBK-818B, YKS-850S

Розміри



Монтаж

