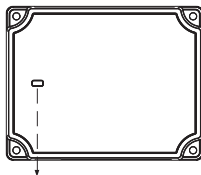
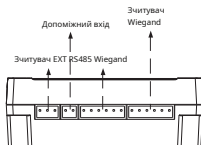


DM10 Короткий посібник

Версія: 1.0 Дата: 2018.11

Зовнішній вигляд та встановлення

1. Зовнішній вигляд



Світлодіодний індикатор



ДРР-перемичка Замок Живлення

Стан показника

Звичайне зчитування: індикатор блимає кожні дві секунди.

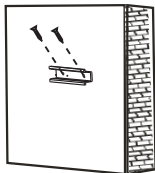
Аномальне зчитування: індикатор буде постійно світитися.

Індикатор швидко блимає протягом 30 секунд після підключення до джерела живлення.

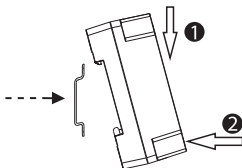
адреса	наштування перемикача	адреса	наштування перемикача
1		6	
2		7	
3		8	
4		9	
5		10	

2 Встановлення

1) Закріпіть до стіни

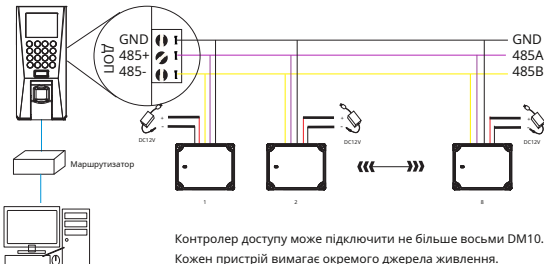


2) Встановіть пристрій



Підключення до головного пристрою

DM10 має бути підключений до F18 (головний пристрій), щоб використовувати програмне забезпечення.



Швидкий старт

Після правильного підключення дотримуйтесь наведених нижче параметрів.

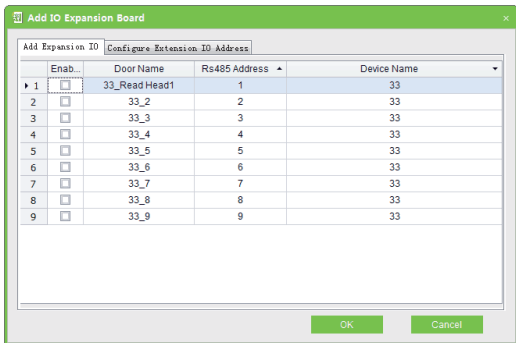
1. Встановіть адресу RS485 DM10 як 2-9.
2. S et F18 послідовний порт як "хост" (COMM.)> [послідовний порт).

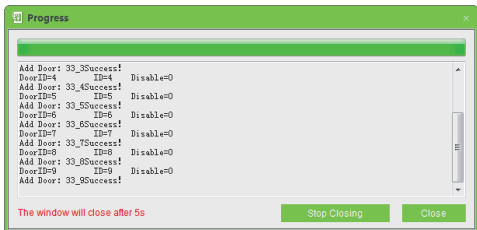
Крок 1

Відкрийте програмне забезпечення ZKAccess3.5, натисніть Пристрій> [Новий, введіть ім'я та IP-адресу F18, а потім натисніть кнопку ОК.

Крок 2

Клацніть Більше ...> [Додати плату розширення IO, перевірте адресу RS485 DM10, а потім натисніть кнопку ОК.





Після успішного налаштування світлодіодний індикатор блимає кожні два 2 секунди, що вказує на нормальний зв'язок. Після успішного додавання можна встановити параметри контролю доступу, зверніться до посібника користувача ZKAccess 3.5.